



REGIONE PUGLIA



REGIONE PUGLIA

PSR 2014/2020 – SOTTOMISURA 19.2 – PAL GAL ISOLA SALENTO
“SALENTO DI MEZZO PAESAGGIO ANALOGICO”

AZIONE 19.2.4 – PAESAGGIO ANALOGICO NARRANTE

INTERVENTO 19.2.4.2 – GAMING DEL SALENTO DI MEZZO
REGIA DIRETTA DEL GAL ISOLA SALENTO

THESEUS

PARCO RURALE DEL LABIRINTO IN PIETRA A SECCO
INFRASTRUTTURA LUDICO-RICREATIVA DI FRUIZIONE PUBBLICA

PROGETTO ESECUTIVO

PROG.
2023/PA/02

01RFO

Nome file: 2023/PA/02/ESE/01RFO.doc

REPERTORIO FOTOGRAFICO



PROGETTO (art. 24 DLgs 50/2016):
Ing. Tommaso Laudadio



IL RESPONSABILE DEL PROCEDIMENTO:
Ing. Tommaso Laudadio

IL PRESIDENTE
Sig. Cosimo MARROCCO

Revisione

Data

Oggetto

3A

01/05/2023

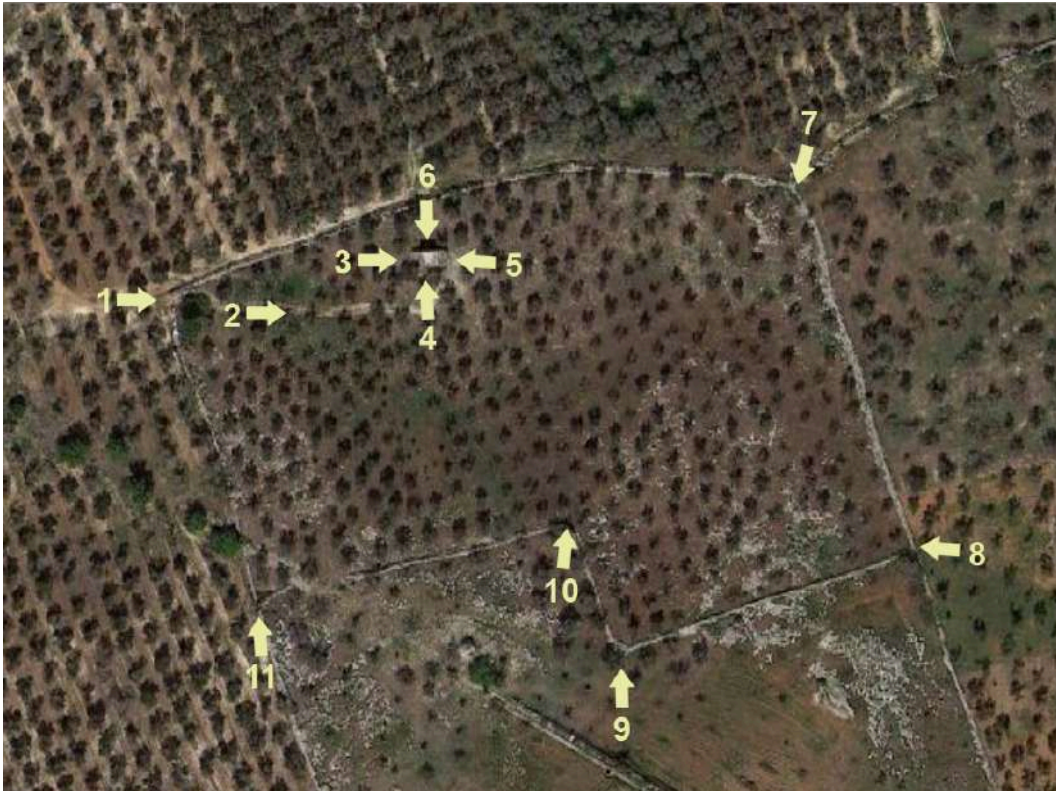
Emissione Esecutiva

PROGETTO ESECUTIVO
“THESEUS - PARCO RURALE DEL LABIRINTO IN PIETRA A SECCO”
INTERVENTO DI REALIZZAZIONE DI UNA INFRASTRUTTURA LUDICO RICREATIVA DI
FRUIZIONE PUBBLICA

INDICE

1	INQUADRAMENTO FOTOGRAFICO	3
1.1	VISUALE PANORAMICA 1	3
1.2	VISUALE PANORAMICA 2	4
1.3	VISUALE PANORAMICA 3	4
1.4	VISUALE PANORAMICA 4	5
1.5	VISUALE PANORAMICA 5	5
1.6	VISUALE PANORAMICA 6	6
1.7	VISUALE PANORAMICA 7	6
1.8	VISUALE PANORAMICA 8	7
1.9	VISUALE PANORAMICA 9	7
1.10	VISUALE PANORAMICA 10	8
1.11	VISUALE PANORAMICA 11	8
1.12	VISUALE PANORAMICA 12	9

1 INQUADRAMENTO FOTOGRAFICO



1.1 *Visuale panoramica 1*



1.2 *Visuale panoramica 2*



1.3 *Visuale panoramica 3*



1.4 *Visuale panoramica 4*



1.5 *Visuale panoramica 5*



1.6 *Visuale panoramica 6*



1.7 *Visuale panoramica 7*



1.8 *Visuale panoramica 8*



1.9 *Visuale panoramica 9*



1.10 *Visuale panoramica 10*



1.11 *Visuale panoramica 11*



1.12 Visuale panoramica 12

Martano li, 01/05/2023

Il RUP Ing. Tommaso Laudadio

Direttore GAL Isola Salento

tel 0836.1956311 - fax 0836.1955360

Info@isolasalento.org - www.isolasalento.org