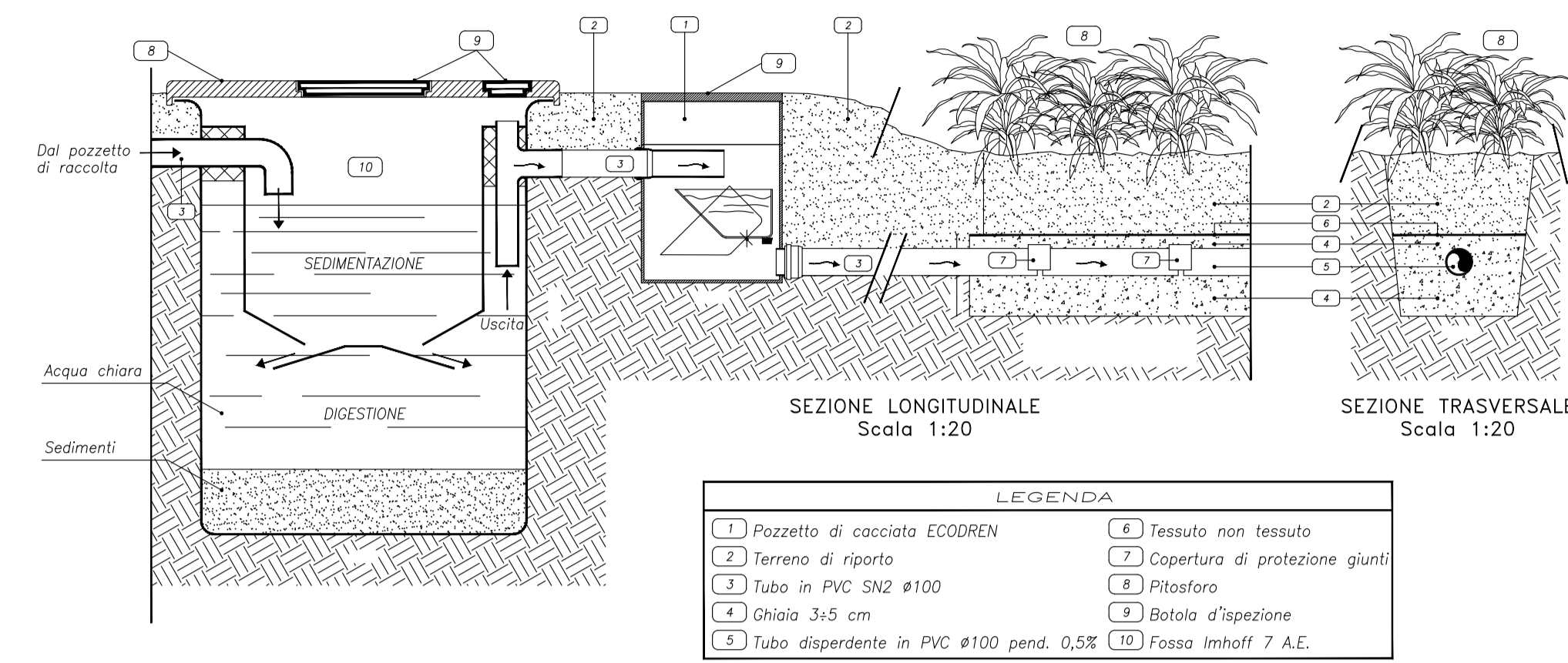


SCHEMA DEL SISTEMA DI SMALTIMENTO DEI REFLUI AI SENSI DEL
REGOLAMENTO REGIONALE n.7 DEL 26/05/2016

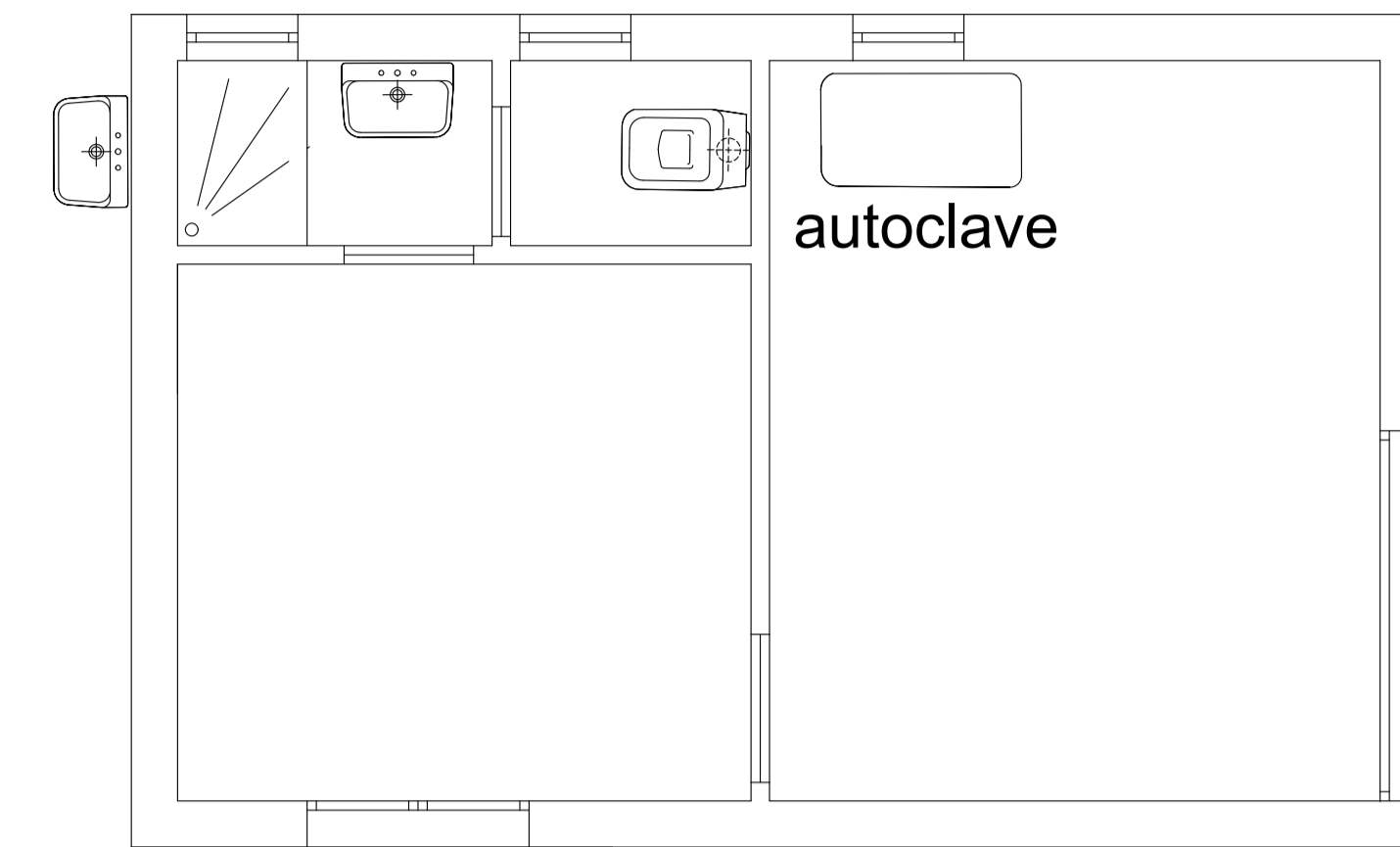
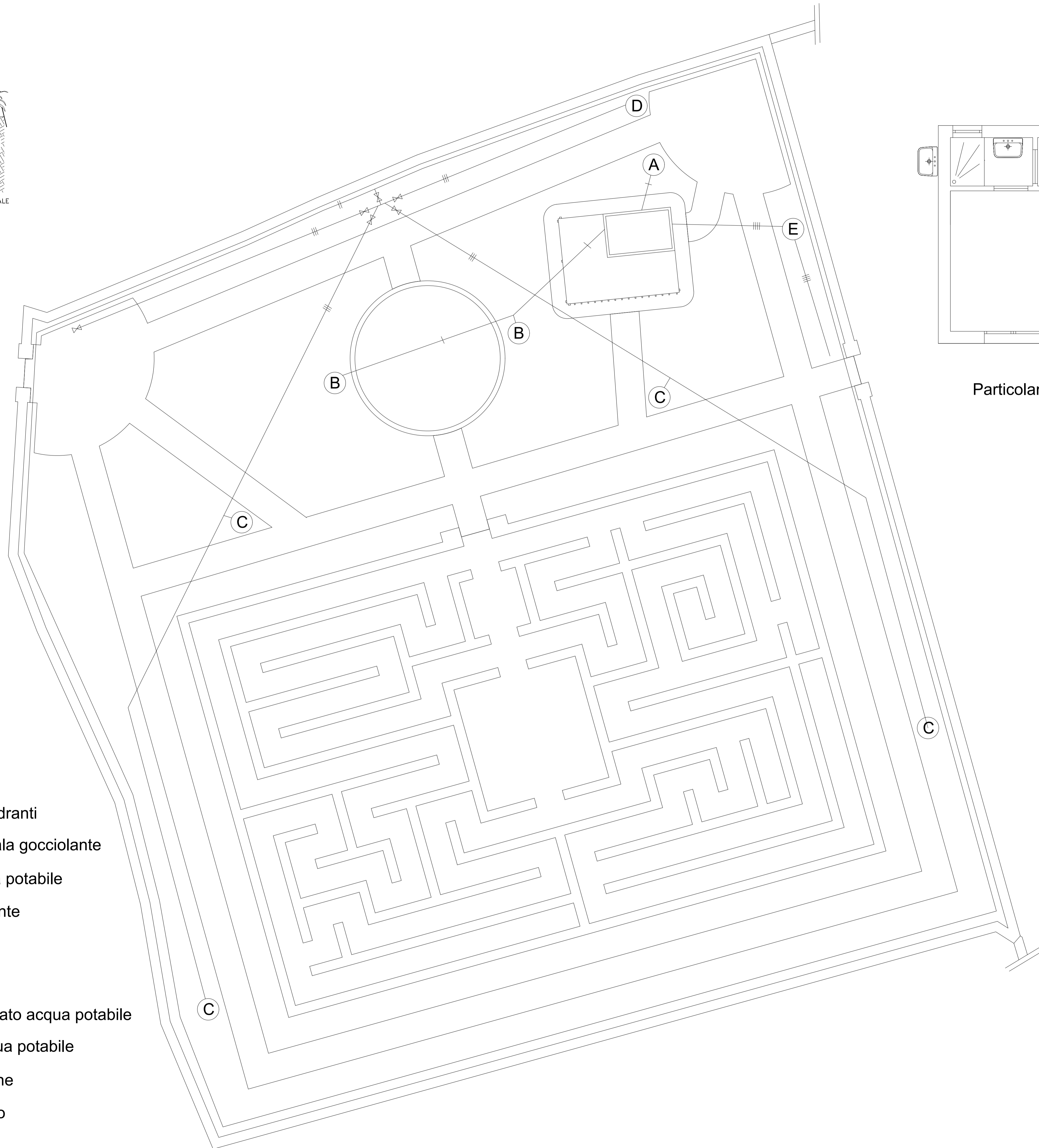


CRITERI DI DIMENSIONAMENTO IN RELAZIONE AL R.R. n.7
DEL 26/05/2016

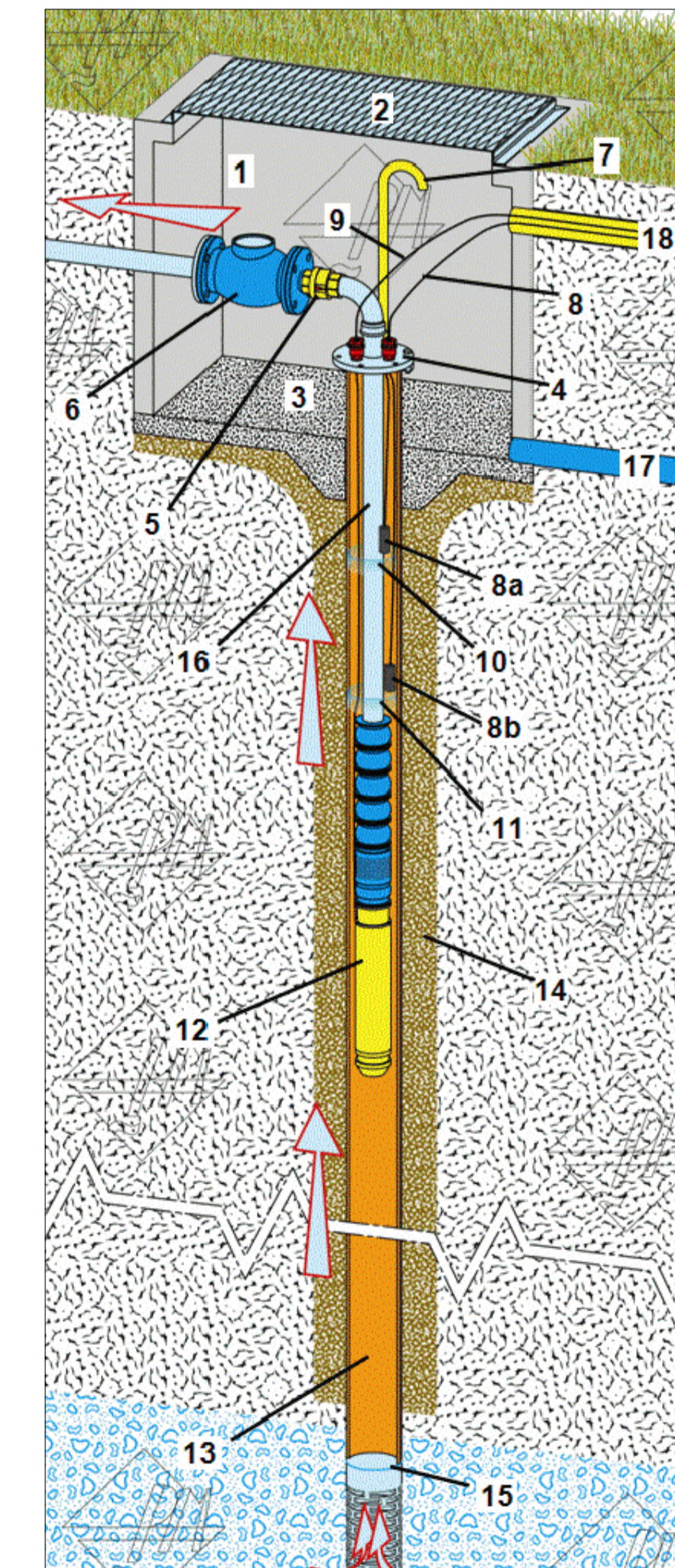
DATI DI INGRESSO:
Abitanti equivalenti: n.7 (1 a.e. ogni 20mq di sup. utile)
Natura del terreno: permeabile profondità falda: circa 90m

SCELTA DEL SISTEMA DI TRATTAMENTO:
Trattandosi di residenza rurale oltre a deposito attrezzi agricoli (7 abbi. equivalenti) fattore di occupazione saltuario e raccolta fime suola, la classe di consistenza del recapito è classificata di tipo "A" (Tabella "B").
Per classe di consistenza di tipo "A", essendo il terreno naturale permeabile con falda acquifera sufficientemente profonda, è consentito il sistema di trattamento "Fossa Imhoff + subirrigazione drenata con trincea a fondo impermeabile" (Tabella "C").

DESCRIZIONE DEL SISTEMA DI TRATTAMENTO:
Il sistema di trattamento sarà costituito da una fossa Imhoff da 7 A.E. utile a chiarificare i liquami provenienti dai pozzetti di raccolta separandone dai sedimenti. Il chiarificato perverrà, con tubazione stagna, ad un pozzetto di raccolta alto a garantire portate tali da interessare anche la zona terminale della tubazione disperdente. Dopo un primo tratto di tubazione stagna, necessario per distanziarsi dalle fondazioni del fabbricato, il chiarificato raggiungerà la tubazione disperdente dimensionata in maniera tale da garantire una lunghezza di 2,00m per ciascun A.E. in esame.
Il sistema garantisce una distanza >= 5,00m dalle fondazioni del fabbricato.



Particolare impianti idrici locali servizi



- 1) Prolunga in cemento
- 2) Chiusino
- 3) Getto di fondo
- 4) Testata pozzo
- 5) Valvola di non ritorno
- 6) Misuratore di portata
- 7) Sfiato
- 8) Cavo elettrico sonde
- 9) Cavo elettrico motore
- 10) Livello statico
- 11) Livello dinamico
- 12) Pompa sommersa
- 13) Tubazione pozzo
- 14) Cementazione sigillatura pozzo
- 15) Filtri in falda
- 16) Tubazione di mandata pompa sommersa
- 17) Scarico prolunga in cemento
- 18) Cavidotto alimentazione elettrica

- Impianto irrig. idranti
- Impianto irrig. ala gocciolante
- Impianto acqua potabile
- Impianto fognante

- (A) Serbatoio interrato acqua potabile
- (B) Fontanelle acqua potabile
- (C) Idranti irrigazione
- (D) Pozzo artesiano
- (E) Fossa Imhoff

CABINA DI REGIA TECNICA SSL

REGIONE PUGLIA
PSR 2014/2020 - SOTTOMISURA 19.2 - PAL GAL ISOLA SALENTO
SALENTO DI MEZZO PAESAGGIO ANALOGICO

AZIONE 19.2.4 - PAESAGGIO ANALOGICO NARRANTE
INTERVENTO 19.2.4.2 - GAMING DEL SALENTO DI MEZZO
REGIA DIRETTA DEL GAL ISOLA SALENTO

THESEUS
PARCO DEL LABIRINTO DEL SALENTO DI MEZZO
INTERVENTO DI REALIZZAZIONE DI UNA INFRASTRUTTURA LUDICO
RICREATIVA DI FRUIZIONE PUBBLICA

PROGETTO ESECUTIVO

PROG. 2023/PA/02	SCALA FS	
06TAV		
NOME FILE: ESE-2023-PA-02-06TAV.DWG		
PROGETTO (art. 24 DLgs 50/2016) Ing. Tommaso LAUDADIO	IL RESPONSABILE DEL PROCEDIMENTO: Ing. Tommaso LAUDADIO	
IL PRESIDENTE: Sig. Cosimo MARROCCO		
REVISIONE: 3A	DATA: 01/05/2023	OGGETTO: Emissione Esecutiva

GAL ISOLA SALENTO